

BUDYNEK nr: **A**

LOKAL nr: **2**

liczba pokoi: **5**



powierzchnia użytkowa: **156,44m<sup>2</sup>**

powierzchnia działki: 502 m<sup>2</sup>

**parter 76,99m<sup>2</sup>**

- 2.1 wiatrołap: 4,76 m<sup>2</sup>
- 2.2 c.o.: 4,23 m<sup>2</sup>
- 2.3 garaż+podschodzie: 18,54 m<sup>2</sup>
- 2.4 łazienka: 2,77 m<sup>2</sup>
- 2.5 kuchnia: 6,82 m<sup>2</sup>
- 2.6 hol+schody: 7,82 m<sup>2</sup>
- 2.7 salon+jadalnia: 32,05 m<sup>2</sup>

**piętro 79,45m<sup>2</sup>**

- 2.8 hol+schody: 8,61 m<sup>2</sup>
- 2.9 sypialnia: 16,73 m<sup>2</sup>
- 2.10 sypialnia: 15,23 m<sup>2</sup>
- 2.11 sypialnia: 18,11 m<sup>2</sup>
- 2.12 garderoba: 4,71 m<sup>2</sup>
- 2.13 sypialnia: 10,05 m<sup>2</sup>
- 2.14 łazienka: 6,01 m<sup>2</sup>

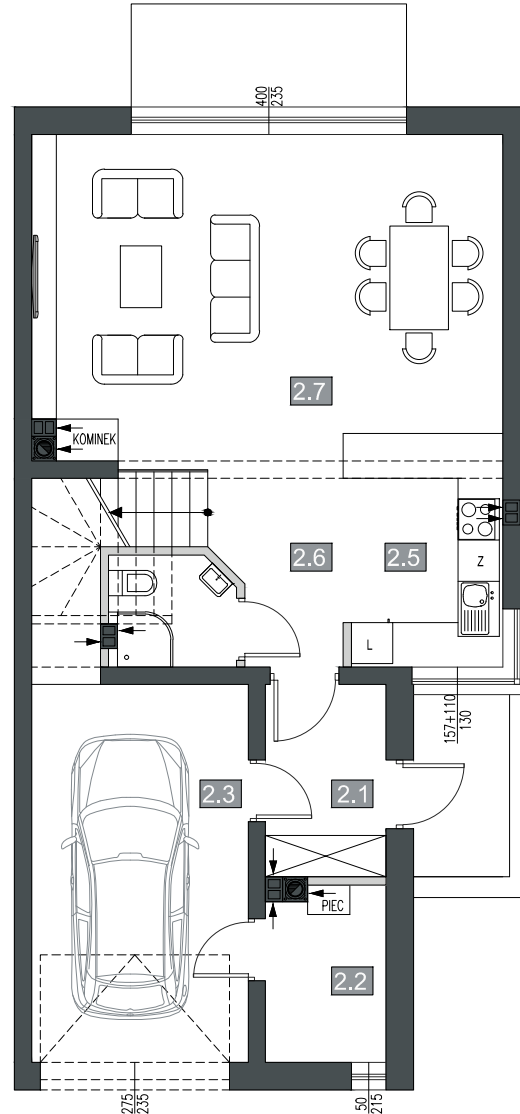
do lokalu przynależą:

■ 2 miejsca parkingowe

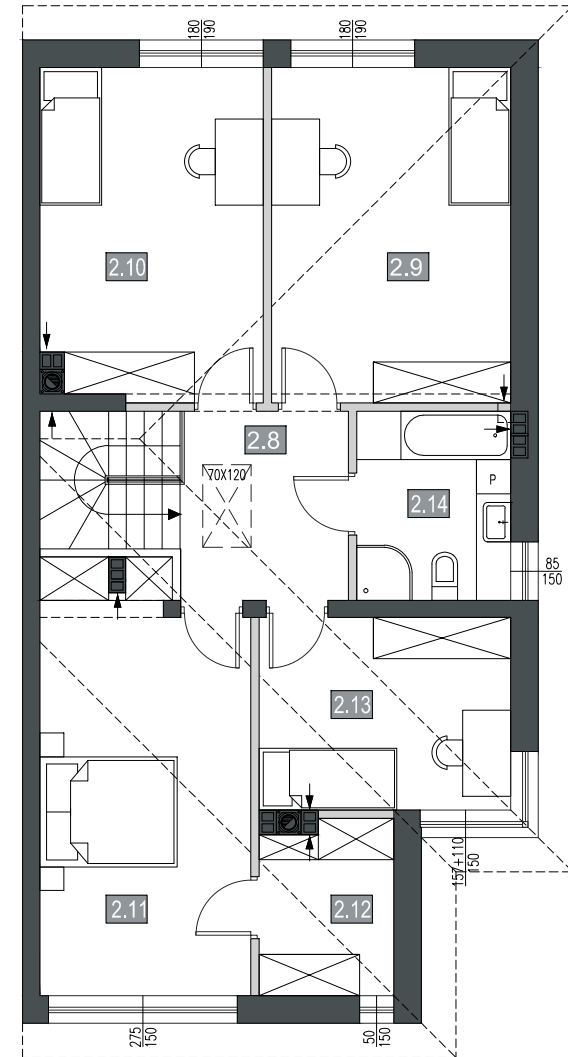
- Ściany konstrukcyjne oraz obudowy szachtów instalacyjnych: nierozbieralne
- Ściany działowe

Uwagi:

1. Powierzchnie pomieszczeń podano z uwzględnieniem litynków, według normy PN ISO 9836:1997, powierzchnia pod ściankami działowymi nie jest wliczona do powierzchni lokalu. Powierzchnie pomieszczeń zostaną ponownie określone w dokumentacji powykonawczej, na podstawie pomiarów geodezyjnych dokonanych zgodnie z obowiązującymi przepisami prawa, w związku z tym mogą ulec niewielkiej zmianie.
2. Inwestor zastrzega sobie możliwość wprowadzenia niewielkich zmian w kolejnych etapach inwestycji.



rzut parteru



rzut piętra

